

# Dell™ KM632 桌上型無線鍵盤與滑鼠

---

## 設定

### 鍵盤

[簡介](#)  
[疑難排解](#)  
[規格](#)

### 滑鼠

[簡介](#)  
[疑難排解](#)  
[規格](#)

## 法規資訊

[擔保](#)  
[法規](#)  
[認證](#)

---

本說明文件資訊如有更改，恕不另行通知。

©2011 年戴爾公司(Dell Inc.) 版權所有，翻印必究。

未經戴爾公司(Dell Inc.) 書面許可，嚴禁以任何形式複製這些材料。本文件中使用的商標：Microsoft ®和Windows ®是微軟公司在美國和/或其他國家的註冊商標；Dell™和Dell標誌是戴爾公司(Dell Inc.)的商標。

本說明文件中可能使用其他商標和商品名稱來指明擁有相應商標和商品名稱的公司或其產品。戴爾公司(Dell Inc.) 對不屬於自己的商標和商品名稱不擁有任何專有權益。

2011年5月 A00修訂版

---

### 使用限制與免責聲明

本文件中包含的資訊（包括所有指示、注意事項及法律認證）均由供應商提供，未經 Dell 獨立認證或測試。對於因遵循或未遵循這些指示而造成的損壞，Dell 概不負責。

有關本文件中提及的零件之內容、功能、速度或限制條件的所有聲明或要求，均由供應商（而非 Dell）發佈。對於所有此類聲明，Dell 特此否認知道其精確性、完整性或是否經過認證。有關此類聲明或要求的所有問題或意見，均應直接與供應商聯絡。

---

### 出口管制規定

客戶確認這些「產品」（包括技術與軟體），受到美國("U.S.")海關和出口控制法律和法規的約束，也可能受生產和/或接收「產品」的國家的海關和出口法律和法規的約束。客戶同意遵守上述法律及法規。此外，依照美國法律的規定，「產品」不得向受限制的終端使用者或受限制的國家出售、出租或轉讓。另外，「產品」不得出售、租用或以其他方式轉讓給從事與大規模殺傷

性武器有關活動的最終用戶，或者不得供他們使用，這些活動包括但不限於與核子武器、核子材料、核子設施、導彈或導彈項目支持及生化武器的設計、研發、生產或使用。

---

## 設定: Dell™ KM632 桌上型無線鍵盤與滑鼠

### 系統需求

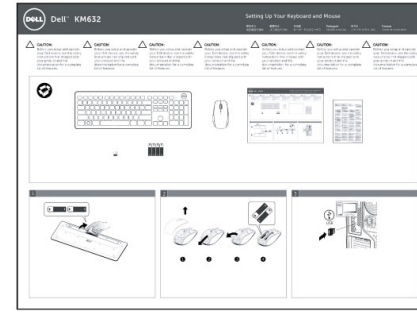
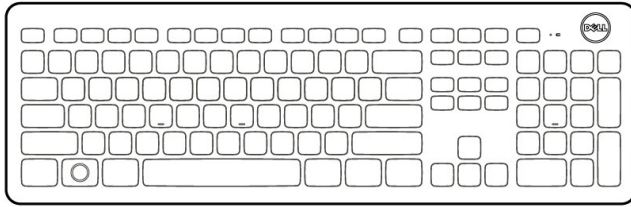
列示系統需求如下:

- 一個可用 USB 埠 (供接收器使用)。
- Microsoft Windows 7/Vista/XP, Media Center Edition 以及 Linux Ubuntu 版本。

### 入門

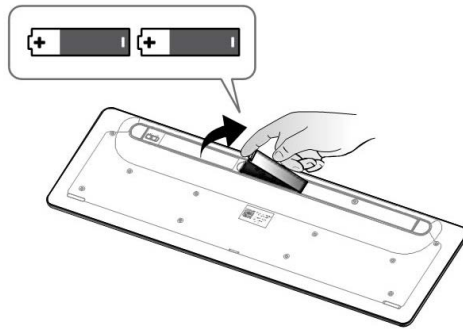
[裝箱單內容](#) • [設定](#) •

### 裝箱單內容

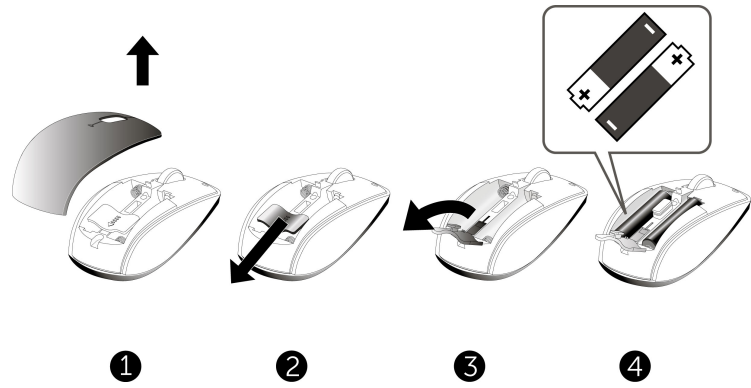


### 設定

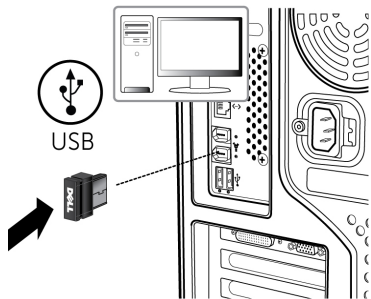
步驟 1: 設定鍵盤



步驟 2: 設定滑鼠



步驟 3：連接USB接收器至電腦上的USB埠



如果鍵盤與滑鼠不起作用，請參見疑難排解：Dell™ KM632 桌上型無線鍵盤或若移難排解：Dell™ KM632 桌上型無線滑鼠。

請仔細閱讀所有使用限制與免責聲明。

[返回目錄頁](#)

[返回目錄頁](#)

## 簡介：Dell™ KM632 桌上型無線鍵盤

概述 • 多媒體功能 • 應用程式鍵與 Windows 鍵 • 螢幕顯示 •

---

### 概述

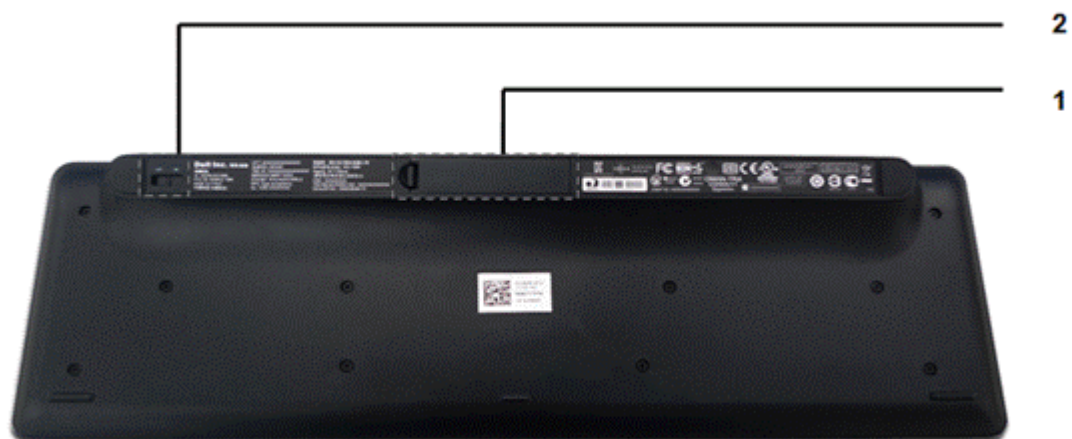
## Dell™ KM632 桌上型無線鍵盤 前視圖



編號	說明/功能
1 電池指示器	綠色的電源指示燈 琥珀色低電量指示燈
2 休眠鍵	按下休眠鍵進入電腦待機模式。 要啟動電腦，則按鍵盤上的任意 鍵。
3 多媒體功能鍵	靜音、加大音量、降低音量、播 放/暫停、快進、快退。

## Dell™ KM632 桌上型無線鍵盤

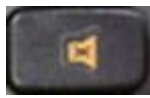

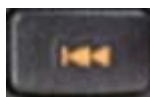

## 後視圖



### 編號

- 1 電池盒
- 2 On / Off 開關

## 多媒體功能

	正在播放的媒體會進入靜音模式
	降低音量
	加大音量
	返回上一首曲目
	播放/暫停



	前進至下一首曲目
---	----------

## 應用程式鍵與 Windows 鍵

主要組合	功能
 應用程式鍵	同時按下此鍵，相同的快捷選單如同右鍵單擊桌面
 Windows 鍵	開始選單
Windows 鍵 + E	Windows 探險者瀏覽器
Windows 鍵 + F	尋找文件
Windows 鍵 + M	全部最小化
Windows 鍵 + R	顯示執行的對話框
Windows 鍵 + F1	顯示幫忙 (Help) 選單
Windows 鍵 + TAB	啟動下一個任務欄按鈕
Windows 鍵 + Ctrl + F	尋找電腦
Windows 鍵 + Shift + M	恢復全部最小化
Windows 鍵 + Pause/Break	執行系統功能

## 螢幕顯示

--	--

	大寫鎖定鍵啟動
	大寫鎖定鍵關閉

- 大寫鎖定鍵-允許在適當情況下所有大寫的打字，例如頁面頂部的標題，而若有需要，不用手動按住Shift鍵來打字。
- 若大寫鎖定鍵指示器未於螢幕上顯示，請從以下網址下載  
[www.support.dell.com/KM632](http://www.support.dell.com/KM632)。

---

請仔細閱讀所有使用限制與免責聲明。

---

[返回目錄頁](#)



[返回目錄頁](#)

## 疑難排解：Dell™ KM632 桌上型無線鍵盤

---

如果鍵盤出現問題：

- 請確認電池置於正確位置。
- 檢查開關是否有開啟。
- 在安裝電池後，你會看到鍵盤前面的綠色電源指示燈，LED將在15秒後消失。
- 拔下且重新插入USB接收器。
- 如果連接問題依然存在，請重新啟動電腦。
- 試著在其它的USB埠插入USB接收器。

---

請仔細閱讀所有使用限制與免責聲明。

---

[返回目錄頁](#)

[返回目錄頁](#)

## 規格: Dell™ KM632 桌上型 無線鍵盤

一般 • 電氣 • 物理 • 環境 • 2.4GHz 無線技術 •

---

### 一般

製造商	群光電子(Chicony Electronics Co., Ltd.)
型號	KG-1089
連接類型	2.4 GHz 無線技術
支援的作業系統	Microsoft® Windows® 7/Vista/XP and Media Center Edition and Linux Ubuntu.
翻轉	虛擬N鍵翻轉功能
按鍵機械裝置	橡膠圓頂

---

### 電氣

工作電壓	2.0 至 3.2V
電池壽命	大約6個月
需要的電池	2個AA 鹼性電池

---

### 物理特性

高度	31.64 毫米
寬度	141.01 毫米
長度	444.38 毫米
	497.8

重量	公克 (不含電池)
----	-----------

---

## 環境

運行溫度	0 °C 至 40 °C
儲存溫度	-40 °C 至 65 °C
運行濕度	90%最大 相對濕度, 無冷凝
儲存濕度	90%最大 相對濕度, 無冷凝

---

## 2.4GHz無線技術

無線傳輸	雙向 Enhanced Shock Burst™
範圍	可達10公尺

---

請仔細閱讀所有使用限制與免責聲明。

---

[返回目錄頁](#)

[返回目錄頁](#)

## 簡介：Dell™ KM632 桌上型無線滑鼠

---

### Dell™ KM632 桌上型無線滑鼠 前視圖



#### 編號

- 1 滑鼠左按鍵
- 2 滑鼠右按鍵
- 3 滾動輪
- 4 綠色的電源指示燈  
琥珀色低電量指示燈

### Dell™ KM632 桌上型無線滑鼠 後視圖



編號

- 1 On / Off開關
- 2 光學感測器

---

請仔細閱讀所有使用限制與免責聲明。

---

[返回目錄頁](#)

[返回目錄頁](#)

## 疑難排解：Dell™ KM632 桌上型無線滑鼠

---

如果滑鼠出現問題：

- 請確認電池置於正確位置。
  - 檢查開關是否有開啟。
  - 在安裝電池後，你會看到滑鼠前面的綠色電源指示燈，LED將在15秒後消失。
  - 拔下且重新插入USB接收器。
  - 如果連接問題依然存在，請重新啟動電腦。
  - 試著在其它的USB埠插入USB接收器。
- 

請仔細閱讀所有使用限制與免責聲明。

---

[返回目錄頁](#)

[返回目錄頁](#)

## 規格：Dell™ KM632 桌上型 無線滑鼠

[一般](#) • [電氣](#) • [物理特性](#) • [環境](#) • [2.4GHz無線技術](#) •

### 一般

製造商	群光電子(Chicony Electronics Co., Ltd.)
型號	MG-1090
連接類型	2.4 GHz無線技術
支援的作業系統	Microsoft® Windows® 7/Vista/XP and Media Center Edition and Linux Ubuntu.

### 電氣

工作電壓	2.0 至 3.2V
電池壽命	大約6個月
需要的電池	2個AA 鹼性電池

### 物理特性

高度	38.97 毫米
寬度	64.12 毫米
長度	113.06 毫米
重量	81.8公克 (不含電池)

### 環境

運行溫度	0 °C 至 40 °C
儲存溫度	-40 °C 至 65 °C
運行濕度	90%最大 相對濕度，無冷凝
儲存濕度	90%最大 相對濕度，無冷凝

---

## 2.4GHz無線技術

無線傳輸	雙向 Enhanced Shock Burst™
範圍	可達10公尺

---

請仔細閱讀所有使用限制與免責聲明。

---

[返回目錄頁](#)



[返回目錄頁](#)

## 保固：Dell™ KM632桌上型 無線鍵盤與滑鼠

---

### 有限保固與退回條款

Dell品牌的產品保證一年的硬體產品有效保固期間，若與Dell系統產品一同購買，則依照該系統產品保固期間。

對於美國客戶而言：此購買和您使用本產品會受到Dell的最終用戶合約所拘束，您可以在以下網址找到[www.dell.com/terms](http://www.dell.com/terms)。本文件包含著具有約束力的仲裁條款。

對於歐洲、中東和非洲的客戶而言：Dell品牌的產品，其銷售和使用受到適用國家的消費者合法權益所拘束，您與零售商訂立任何的銷售合約條款，（此將適用於您和零售商之間）和Dell的最終用戶契約條款。Dell還可以提供額外的硬體保固-Dell最終用戶合約和保固條款的全部細節，可透過網站 [www.Dell.com](http://www.Dell.com)，從列表底部的“home”網頁選取您的國家，然後點擊“條款和條件”以連結到最終用戶條款或“支持”連結到保固條款。

對於非美國的客戶而言：Dell品牌的產品，其銷售和使用受到適用國家的消費者合法權益所拘束，您與零售商訂立任何的銷售合約條款，（此將適用於您和零售商之間）和Dell的保固條款。Dell還可以提供額外的硬體保固 -Dell保固條款的全部細節，可透過網站 [www.Dell.com](http://www.Dell.com)，從列表底部的“home”網頁選取您的國家，然後點擊“條款和條件”以連結到最終用戶條款或“支持”連結到保固條款。

---

請仔細閱讀所有使用限制與免責聲明。

---

[返回目錄頁](#)

[返回目錄頁](#)

## 法規：Dell™ KM632 桌上型 無線鍵盤與滑鼠

### 法規與安全性資訊

鍵盤管制型號：KG-1089

滑鼠管制型號：MG-1090

接收器管制型號：RG-1091

---

### 法規資訊

本裝置已經過測試，並證明其符合《FCC 規則》第 15 部分。裝置的操作受限於以下兩個條件：(1) 本裝置不能造成有害干擾，以及 (2) 本裝置必須能夠承受任何接收到的干擾，包括那種可能引起不良操作的干擾。

本裝置根據 FCC 規則第 15 部分進行測試，符合 B 類數位裝置的限制。這些限制係在提供合理的保護措施，以防止在住宅區安裝裝置而產生有害干擾。本裝置產生、使用，並可能輻射射頻無線電能，若未按要求安裝或使用裝置，可能會對無線電通訊造成有害干擾。但正確的安裝和使用並不保證個別裝置安裝後不會產生干擾。如果此裝置確實對無線電或電視接收產生有害干擾（通過開啟和關閉此裝置可以確定有無這種干擾現象發生），使用者可以使用以下方法來消除干擾現象：

- 重新定向或放置裝置。
- 降低裝置與接收器間的干擾。
- 把裝置與天線分別插入不同的電源插座。
- 可以向經銷商或者經驗豐富的無線電技術員尋求幫助。

認證機構的認證：FCC, CE, cULus, ICES, VCCI, NOM, BSMI, NCC, C-Tick, SRRC, TELEC, IDA, KCC。

---

請仔細閱讀所有使用限制與免責聲明。

---

[返回目錄頁](#)

[返回目錄頁](#)

## 認證：Dell™ KM632 桌上型 無線鍵盤與滑鼠

---

### Microsoft WHQL 標誌

Dell™ KM632 桌上型無線鍵盤與滑鼠已經通過了 Microsoft Windows 硬體品質實驗室進行的 WHQL 測試。

WHQL 標誌是由 Microsoft Windows 硬體品質實驗室實施的一項認證方案。因此可確保硬體與 Microsoft 作業系統相容。本鍵盤與滑鼠已經通過 WHQL 測試工具包的認可，並且已經包含於 Microsoft 硬體相容性列表 (Microsoft Hardware Compatibility List) 之中。

---

請仔細閱讀所有使用限制與免責聲明。

---

[返回目錄頁](#)